

POZNÁMKA :
 - tabulce legendy Plochy a koridory s možností vyvlastnění se vypouští text "(dle §170 zákona č. 183/2006 Sb.) - na tyto plochy se vztahuje i předkupní právo dle §101 st. zákona"
 - z nadpisů tabulky budou vypuštěny odkazy na paragrafová znění zákona
 - v tabulce legendy budou vypuštěny popisy ploch a koridorů vyřazených z řešení
 ÚP

PLOCHY A KORIDORY S MOŽNOSTÍ VYVLASTNĚNÍ

VEŘEJNÁ INFRASTRUKTURA

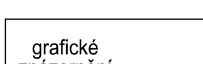

DOPRAVNÍ INFRASTRUKTURA
 IVD Koridor pro homogenizaci vybraného úseku silnice II/360 (kód DK21 dle ZÚR Kraje Vysočina)

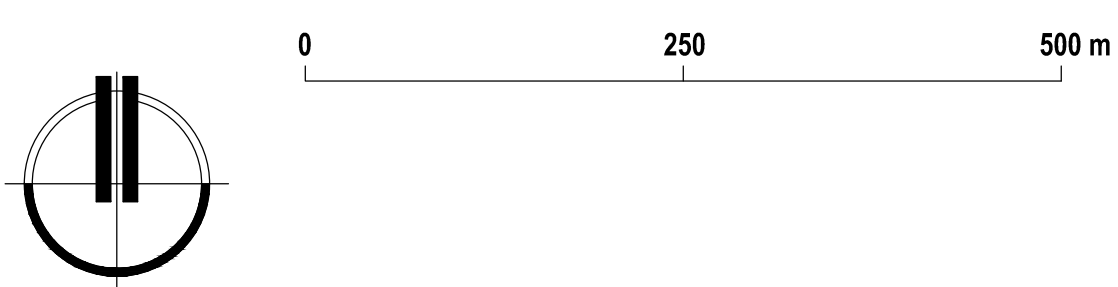
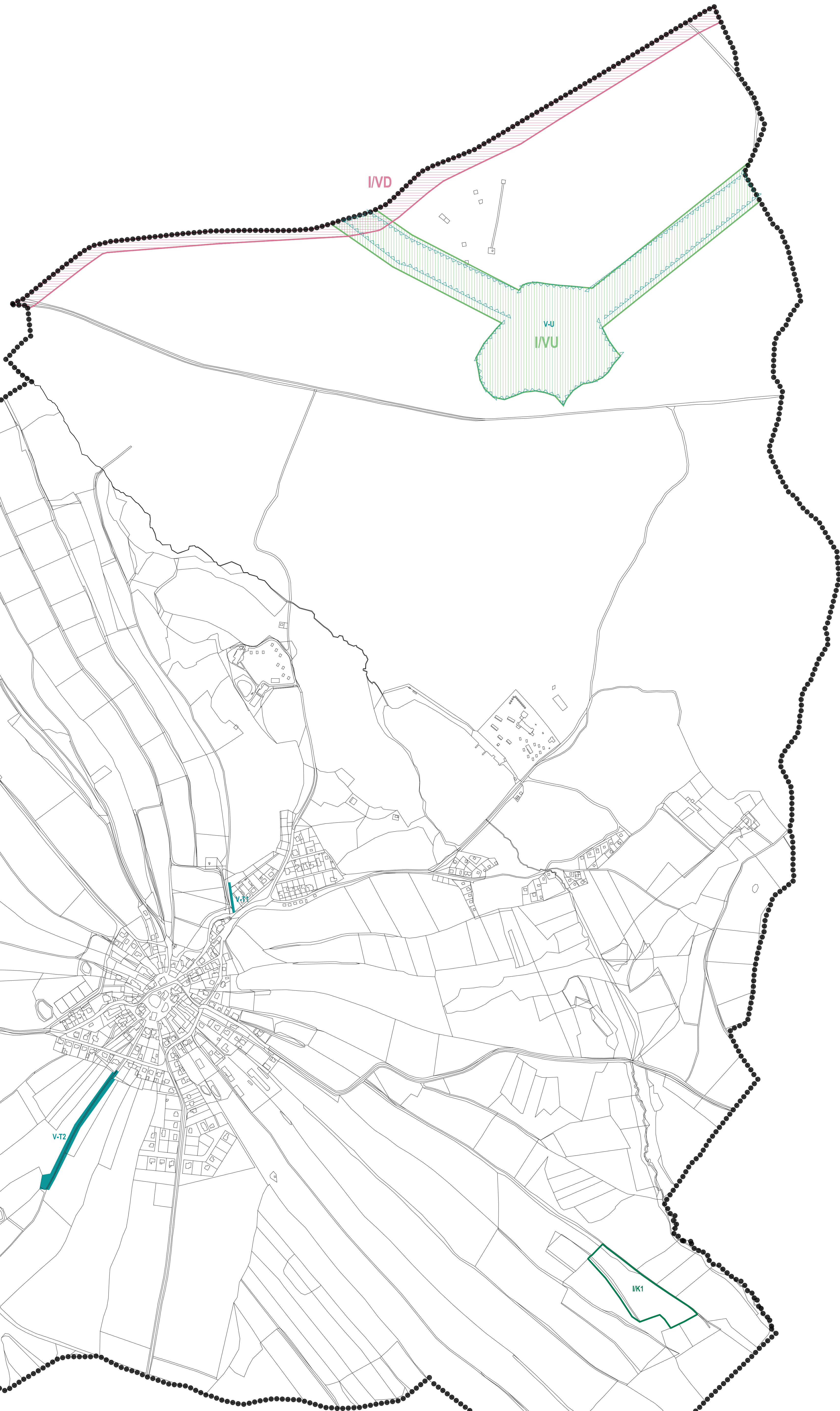
VEŘEJNÉ PROSPĚŠNÁ OPATŘENÍ

ÚZEMNÍ SYSTÉM EKOLOGICKÉ STABILITY
 IVU Koridor regionálního biokoridoru ÚSES RBK 1374 Pohledcká skála - Samotín (kód U282 dle ZÚR Kraje Vysočina)

PLOCHY PRO ASANACI

- beze změny zůstávají v platnosti vymezené plochy pro asanaci A1 a A2

grafické znázornění	popis
	PLOCHY A KORIDORY S MOŽNOSTÍ VYVLASTNĚNÍ NEBO S MOŽNOSTÍ UPLATNĚNÍ PŘEDKUPNÍHO PRÁVA VÝRAZENÉ Z ŘEŠENÍ ÚP
	HRANICE ŘEŠENÉHO ÚZEMÍ



ZÁZNAM O ÚČINNOSTI	
ORGÁN VYDÁVAJÍCÍ ZMĚNU Č. I ÚP ZUBŘÍ Zastupitelstvo obce Zubří	PORÍZOVATEL : Městský úřad Nové Město na Moravě, odbor stavební a životního prostředí, Vratislavovo náměstí 103, 592 31 Nové Město na Moravě
Datum nabytí účinnosti ÚP :	OPRÁVNĚNÁ ÚŘEDNÍ OSOBA PORÍZOVATELE : jméno a příjmení : Ing.arch. Josef Cacek funkce : referent podpis:

**ÚZEMNÍ PLÁN ZUBŘÍ
ZMĚNA č. I**

ZAKÁZKOVÉ ČÍSLO : I/III/14 DATUM : ÚNOR 2017
 PORÍZOVATEL : MĚÚ NOVÉ MĚSTO NA MOR., ODBOR STAVEBNÍ A ŽIVOTNÍHO PROSTŘEDÍ
 ZPRACOVATEL : ING. MARIE PSOTOVÁ, STUDIO P, NÁDRAŽNÍ 52, ŽDÁR NAD SÁZAVOU
 VÝKRES ČÍSLO : ZI-3 MĚŘÍTKO : 1:5000
VEŘEJNĚ PROSPĚŠNÉ STAVBY, OPATŘENÍ, ASANACE