**PLOCHY S ROZDÍLNÝM ZPŮSOBEM VYUŽITÍ**

Stabilizace	Změna	Rezerva	Popis plochy
[Symbol]	[Symbol]	[Symbol]	malé písmeno v označení plochy s rozdílným způsobem využití znamená podrobnější členění
[Symbol]	[Symbol]	[Symbol]	Plochy bydlení v rodinných domech (BR)
[Symbol]	[Symbol]	[Symbol]	Plochy rekreace rodinné (RR)
[Symbol]	[Symbol]	[Symbol]	Plochy rekreace hromadné (RH)
[Symbol]	[Symbol]	[Symbol]	Plochy občanského vybavení (OV)
[Symbol]	[Symbol]	[Symbol]	a veřejné správa a administrativa c církevní zařízení nevyrobní d obchodní prodej, ubytování a stravování k kulturní a společenské zařízení t tělovýchova a sport v pozemky pro vzdělávání a výchovu n nevyrobní služby
[Symbol]	[Symbol]	[Symbol]	Plochy veřejných prostranství (VP)
[Symbol]	[Symbol]	[Symbol]	Plochy smíšené obytné (SO)
[Symbol]	[Symbol]	[Symbol]	Plochy dopravní infrastruktury silniční (DS)
[Symbol]	[Symbol]	[Symbol]	k pozemních komunikací p doprava v klidu
[Symbol]	[Symbol]	[Symbol]	Plochy dopravní infrastruktury drážní (DD)
[Symbol]	[Symbol]	[Symbol]	Plochy technické infrastruktury (TI)
[Symbol]	[Symbol]	[Symbol]	v vodní hospodářství e zásobování elektrickou energií č čištění odpadních vod
[Symbol]	[Symbol]	[Symbol]	Plochy výroby zemědělské (VZ)
[Symbol]	[Symbol]	[Symbol]	Plochy výroby drobné (VD)
[Symbol]	[Symbol]	[Symbol]	Plochy vodní a vodohospodářské (VH)
[Symbol]	[Symbol]	[Symbol]	Plochy zemědělské - orná půda (ZO)
[Symbol]	[Symbol]	[Symbol]	Plochy zemědělské - trvalé travní porosty (ZL)
[Symbol]	[Symbol]	[Symbol]	Plochy zemědělské - zahrady a sady (ZZ)
[Symbol]	[Symbol]	[Symbol]	Plochy lesní (L)

PLOCHY ÚSES

Stabilizace	Změna	Rezerva	Popis plochy
[Symbol]	[Symbol]	[Symbol]	Regionální biokoridor částečné funkční
[Symbol]	[Symbol]	[Symbol]	Lokální biocentrum funkční
[Symbol]	[Symbol]	[Symbol]	Lokální biocentrum částečné funkční
[Symbol]	[Symbol]	[Symbol]	Lokální biokoridor částečné funkční
[Symbol]	[Symbol]	[Symbol]	Lokální biokoridor navržený

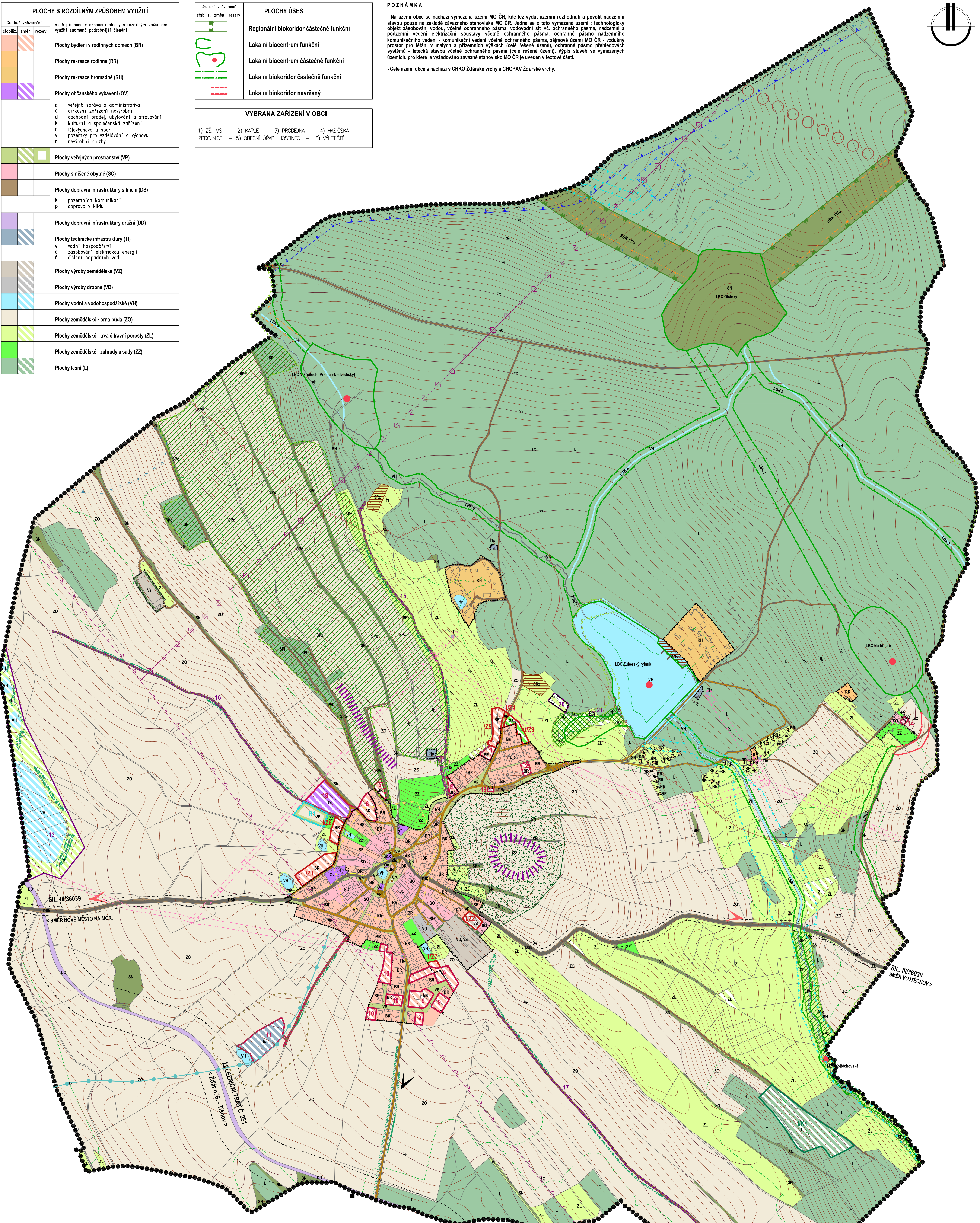
VYBRANÁ ZAŘÍZENÍ V OBCI

1) ZŠ, MŠ	2) KAPLE	3) PRODEJNA	4) HASIČSKÁ ZBRÁNICE
5) OBECNÍ ÚŘAD, HOSTINEC	6) VÝLETIŠTĚ		

POZNÁMKA:

- Na území obce se nachází vymezené území MO ČR, kde lze vydat územní rozhodnutí a povolit nadzemní stavbu pouze na základě závazného stanoviska MO ČR. Jedná se o tato vymezená území: technologický objekt zásobování vodou, včetně ochranného pásma, vodovodní síť vč. ochranného pásma, nadzemní a podzemní vedení elektrizační soustavy včetně ochranného pásma, ochranné pásmo nadzemního komunikačního vedení - komunikační vedení včetně ochranného pásma, zájmové území MO ČR - vedutný prostor pro letání v malých a přízemních výškách (celé řešené území), ochranné pásmo přehledových systémů - letecká stavba včetně ochranného pásma (celé řešené území). Vypis stavbe v vymezených územích, pro které je vyžadováno závazné stanovisko MO ČR je uveden v textové části.

- Celé území obce s nachází v CHKO Žďárské vrchy a CHOPAV Žďárské vrchy.



Stabilizace	Změna	Rezerva	Popis plochy
[Symbol]	[Symbol]	[Symbol]	Plochy přírodní (P)
[Symbol]	[Symbol]	[Symbol]	l na pozemcích PUPFL v na pozemcích vodních ploch z na pozemcích ZPF
[Symbol]	[Symbol]	[Symbol]	Plochy smíšené nezastavěného území Ilžy (SP)
[Symbol]	[Symbol]	[Symbol]	l na pozemcích PUPFL o na pozemcích ostatních ploch v na pozemcích vodních ploch z na pozemcích ZPF
[Symbol]	[Symbol]	[Symbol]	Plochy smíšené nezastavěného území přírodní (SN)
[Symbol]	[Symbol]	[Symbol]	Plochy smíšené nezast. území sezónní rekreace (SR)
[Symbol]	[Symbol]	[Symbol]	v na pozemcích vodních ploch z na pozemcích ZPF

Stabilizace	Změna	Rezerva	Popis plochy
[Symbol]	[Symbol]	[Symbol]	DOPRAVNÍ ZAŘÍZENÍ
[Symbol]	[Symbol]	[Symbol]	Silnice II. třídy
[Symbol]	[Symbol]	[Symbol]	Místní komunikace
[Symbol]	[Symbol]	[Symbol]	Účelové komunikace
[Symbol]	[Symbol]	[Symbol]	Pěší komunikace
[Symbol]	[Symbol]	[Symbol]	Autobusová zastávka
[Symbol]	[Symbol]	[Symbol]	Vlaková zastávka
[Symbol]	[Symbol]	[Symbol]	Parkoviště
[Symbol]	[Symbol]	[Symbol]	Dopravní a dopravně zklidněné plochy

Stabilizace	Změna	Rezerva	Popis plochy
[Symbol]	[Symbol]	[Symbol]	HRANICE A OCHRANNÁ PÁSMA
[Symbol]	[Symbol]	[Symbol]	Hranice řešeného území
[Symbol]	[Symbol]	[Symbol]	Hranice zastavěného území k datu 06.06.2016
[Symbol]	[Symbol]	[Symbol]	Hranice zastavitelné plochy
[Symbol]	[Symbol]	[Symbol]	VYZNAČENÍ PLOCHY ZMĚNY Č. I S OZNAČENÍM - ZASTAVITELNÁ PLOCHA
[Symbol]	[Symbol]	[Symbol]	Hranice ostatních ploch se změnou v území
[Symbol]	[Symbol]	[Symbol]	VYZNAČENÍ PLOCHY ZMĚNY Č. I S OZNAČENÍM - PLOCHA ZMĚN V KRAJINĚ
[Symbol]	[Symbol]	[Symbol]	Hranice ploch územních rezerv
[Symbol]	[Symbol]	[Symbol]	Koridor pro homogenizaci vybraného úseku stávajícího tahu silnice II/360 (ZÚR Kraje Vysočina kód DK21)
[Symbol]	[Symbol]	[Symbol]	Ochr. pásmo vyplývající z právních předpisů a správních rozhodnutí
[Symbol]	[Symbol]	[Symbol]	LIMITNÍ PÁSMO NEGATIVNÍCH VLIVŮ OD ČOV (75 m od hranice vymezené plochy)
[Symbol]	[Symbol]	[Symbol]	Záplavové území Q100 (Nedvědička)
[Symbol]	[Symbol]	[Symbol]	Zájmové území MO ČR
[Symbol]	[Symbol]	[Symbol]	OP RRtrasy
[Symbol]	[Symbol]	[Symbol]	Ochranné pásmo el. vedení VN
[Symbol]	[Symbol]	[Symbol]	Ochranné pásmo vodního zdroje I. a II. stupně

Stabilizace	Změna	Rezerva	Popis plochy
[Symbol]	[Symbol]	[Symbol]	PŘÍRODNÍ A KULTURNÍ HODNOTY
[Symbol]	[Symbol]	[Symbol]	Zákras půdorysu stávajících pozemních objektů
[Symbol]	[Symbol]	[Symbol]	Místa a směry příznivých dálkových pohledů a výhledů
[Symbol]	[Symbol]	[Symbol]	Místa a směry nepříznivých dálkových pohledů a výhledů
[Symbol]	[Symbol]	[Symbol]	Zeleň s funkcí estetické a hygienické clony
[Symbol]	[Symbol]	[Symbol]	Zeleň rozptýlená
[Symbol]	[Symbol]	[Symbol]	Území se zvýšenou ochranou krajinného rázu
[Symbol]	[Symbol]	[Symbol]	Významná terénní expozice
[Symbol]	[Symbol]	[Symbol]	Vzdálenost 50 m od okraje lesa
[Symbol]	[Symbol]	[Symbol]	Území možných archeologických nálezů
[Symbol]	[Symbol]	[Symbol]	Hranice I., II. a III. zóny CHKO Žďárské vrchy
[Symbol]	[Symbol]	[Symbol]	Dálkový migrační koridor
[Symbol]	[Symbol]	[Symbol]	Migračně významné území
[Symbol]	[Symbol]	[Symbol]	Válečný hrob, pietní místo
[Symbol]	[Symbol]	[Symbol]	Hlavní odvodňovací zařízení
[Symbol]	[Symbol]	[Symbol]	Vodní toky

PRÁVNÍ STAV ÚZEMNÍHO PLÁNU ZUBŘÍ PO VYDÁNÍ ZMĚNY Č. I ODŮVODNĚNÍ

ZPRACOVATEL : PAVEL ONDRAČEK, STUDIO P, NADRAŽNÍ 52, 591 01 ŽDAR NAD SÁZ. IČ: 70401977
 ZPRACOVATELSKÝ KOLEKTIV : ING. ARCH. JAN PSOTA, PAVEL ONDRAČEK, ING. MARIE PSOTOVÁ
 PORADYTEL : MĚO NOVÉ MĚSTO NA MORAVĚ, ODBOR STAVEBNÍ A ŽIVOTNÍHO PROSTŘEDÍ, VRATISLAVKO NÁM. 103
 ZAKÁZKOVÉ ČÍSLO: 1/1/17 MĚRITKO : 1:5 000 DATUM : ÚNOR 2017